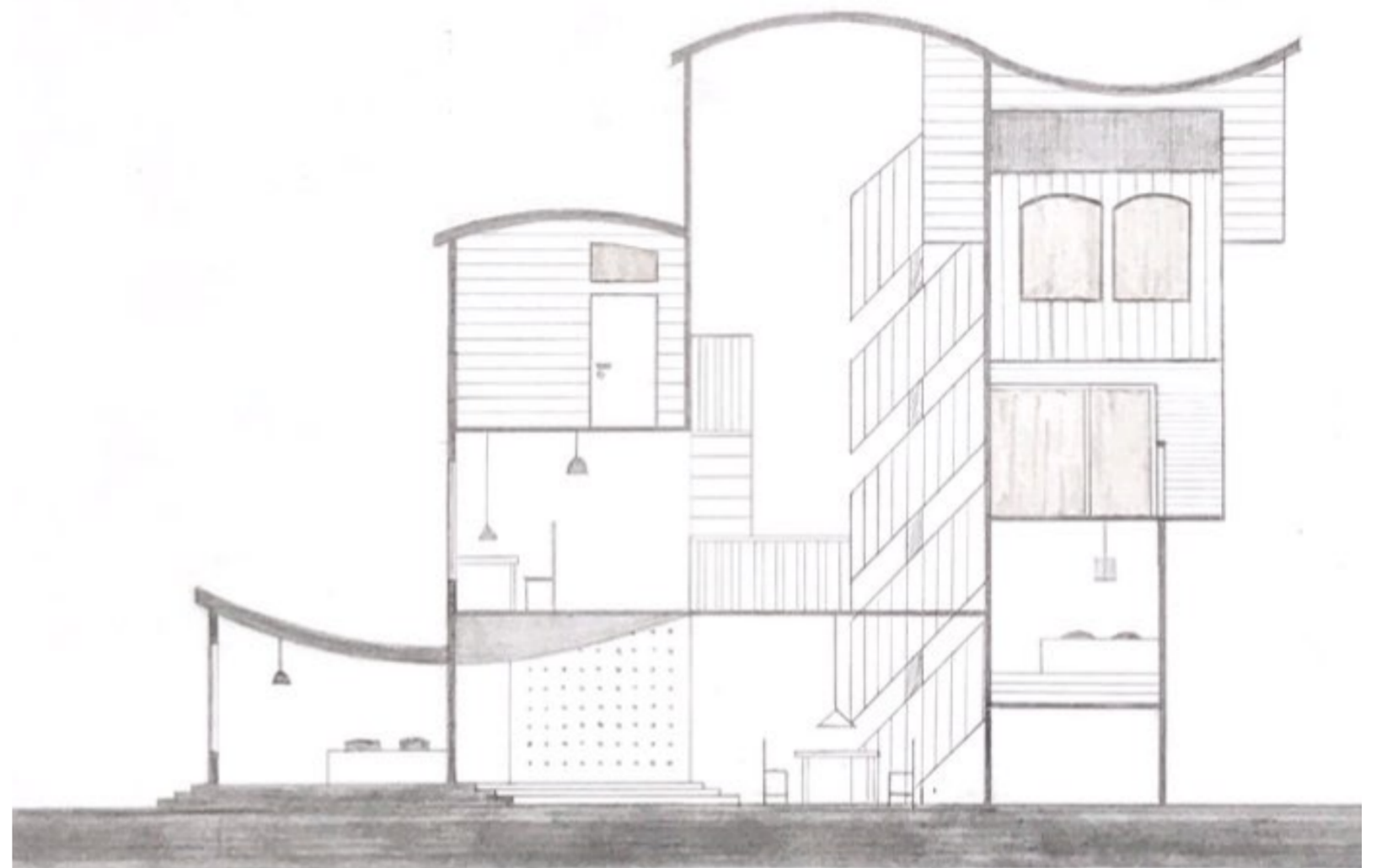
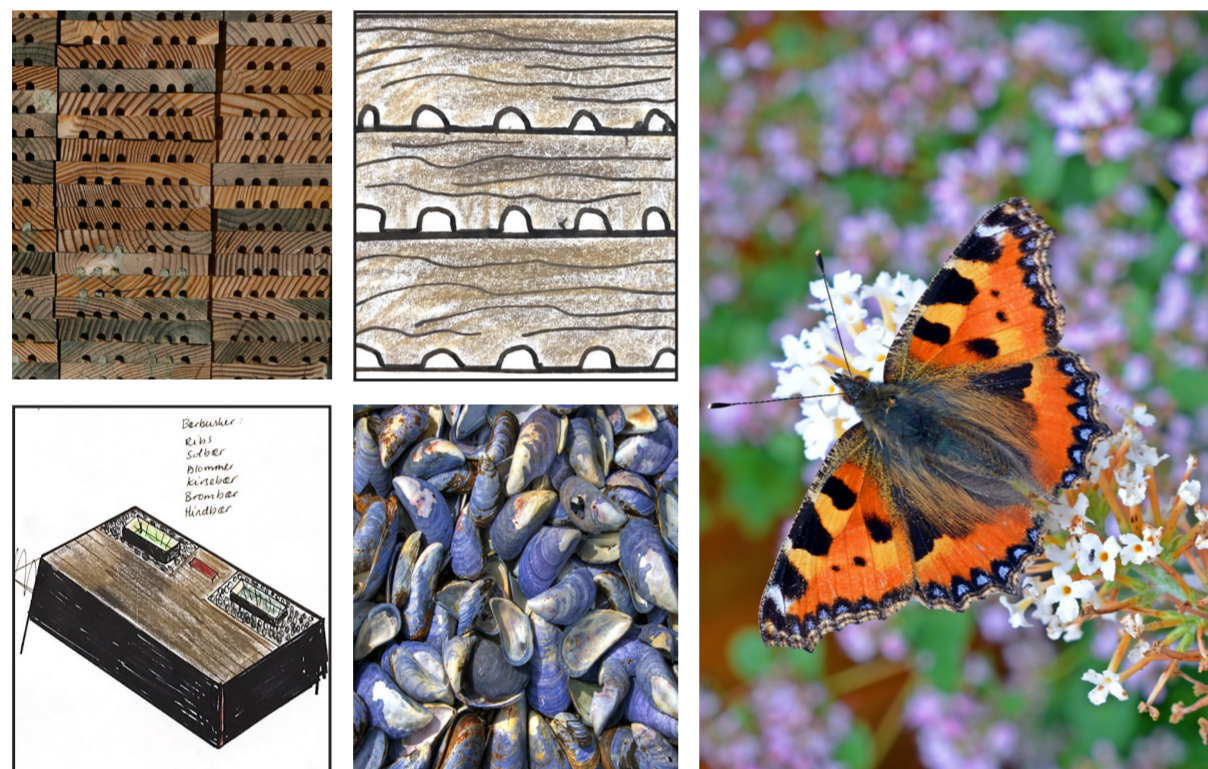
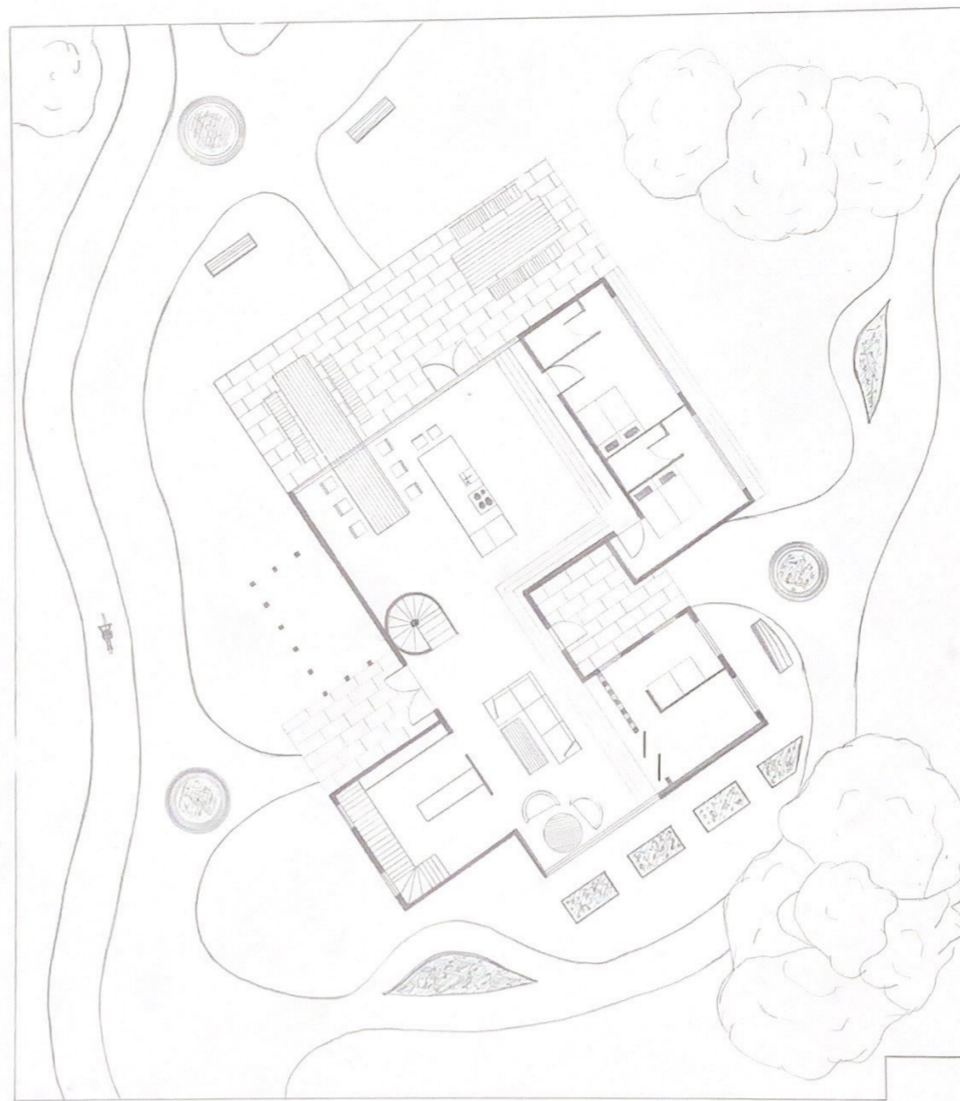


L-HUS1

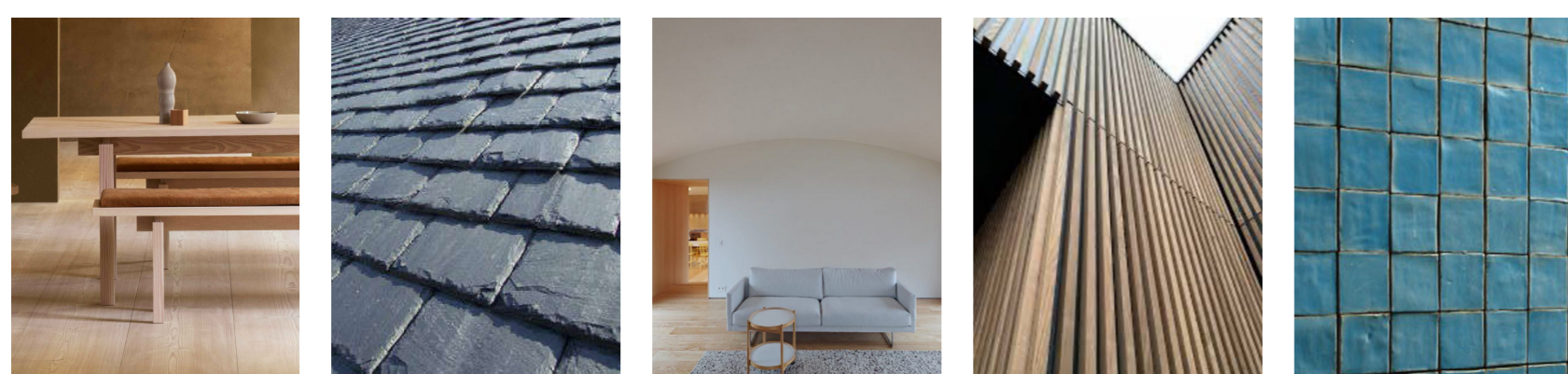
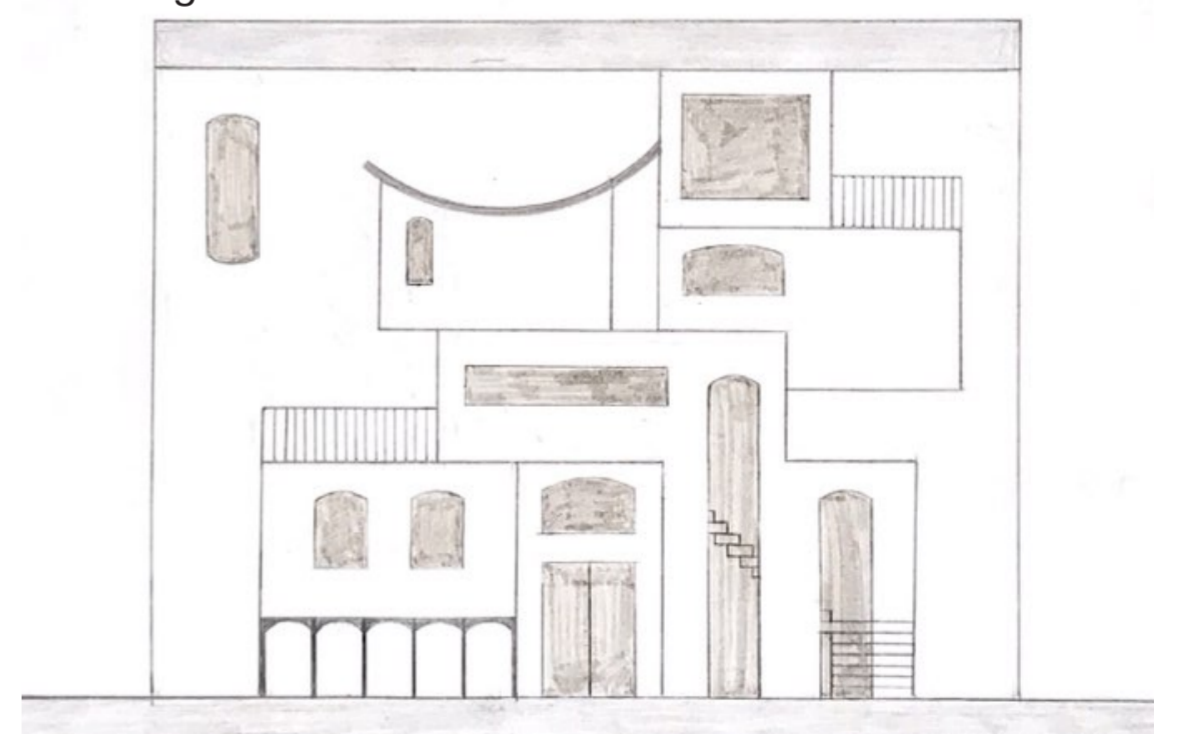
L-Hus1 er et studieboligkompleks som bygger på en ideologi om fællesskabsenergi, biodiversitet og bæredygtighed. Ligesom et elværk der danner strøm til lokalområdet, genererer *L-Hus1* menneskelig strøm til Elværksgrunden. Dette giver trivsel i fællesskabet med andre studerende. Ved samtidig at fremme plante-, og sommerfuglelivet bliver komplekset et sted, hvor den lokale biodiversitet ved Karup å kan trives og leve i harmoni med beboerne.

Sommerfugle er stærkt udrydningstruet og det vil *L-Hus1* ændre på. Ved at bygge små boliger, i form af aflange tunneller i dele af bygningens

facader skabes et rum for artens 4 livsstadier. Dette videregiver muligheden for både overvintring og oplomstring af dens liv. Den konkrete teknologi tænkes som de boliger *Habeetats* laver til bier og sommerfugle. Dette bliver understøttet ved udelukkende at fokusere på planter og blomster som både indeholder den esentielle nektar som arten har behov for og er spiseligt for os mennesker. Udearealet omkring *L-Hus1* er udbygget med vildt voksende planter, blomster & træer, hvor insekt- og dyreliv kan trives.



I koncept og formsprog, er *L-Hus1* en dekonstruktion af det gamle Elværk og hviler på det samme grundprincip om at lave energi. I *L-Hus1* er ideen om at lave energi oversat til et fokus på fællesskabets unikke energi. Byggeriet fokuserer på fællesskabet & social energi, men henblik på at rumme den iboende jagt på tilhørsforhold som vi mennesker har. Projektet er rettet mod at udfordre vores opfattelse af hvad der er privat- og fællesfære. Dette er et centralt virkemiddel i byggeriet og kommer til udtryk i bygningens arkitektur, der nudger de studerende til at interagere med hinanden på daglig basis. Selv når man er gemt væk på 4. sal under tagkonstruktionen, konfronteres man med frit udsyn til fællesarealerne gennem et helvægsvindue.



Ved at dekonstruere elværket, transformerer *L-Hus1* et nuværende industrielt og fjendtligt miljø og vender det om til beboelige og meningsfulde boliger for både mennesker, dyre- og planteliv. Vores ambition er at *L-Hus1* vil, gennem fokus på fællesskabsenergi og biodiversitet, skabe merværdi for studerende og plante- og dyreliv i Skive Kommune.