

Green Challenge

green

innovation

week

KÆRE DELTAGERE

Vi er rigtig glade for, at I vil være med til at løse en af vores **Green Challenges**.

Denne skabelon for idebeskrivelsen er bygget op som en pitch*. Den skal selvstændigt kunne forklare og visualisere jeres løsning ved gennemlæsning på hjemmesiden, og kan bruges ved fysisk eller online pitch til Green Innovation Week.

TIPS: Husk at være så kort og præcis i jeres formuleringer som muligt.

Husk at billeder ofte siger mere end ord og skaber opmærksomhed, så vær kreativ og visuel.

Held og lykke med arbejdet – vi glæder os meget til at se jeres ide til løsning!

Mange hilsner
Green Innovation Week

**En pitch er et præsentationsformat iværksættere bruger til at forklare deres idé kort og præcist på typisk 3-5 min.*

OBS!
Slet dette slide
inden aflevering

Green Challenge

green

innovation

week

VURDERING AF IDEER

Når Challenge-stiller og de øvrige i Green Challenge panelet forholder sig til jeres ide, så gør de det især ud fra følgende forhold:

- Hvor original er jeres løsning – eksisterer den allerede i en eller anden form, eller er den aldrig set før?
- Hvis I har eksperimenteret med teknologier eller andre afprøvninger fremfor løsninger, så viser I det og fremhæver hvad I blev klogere på, nysgerrig på, overrasket over mv.
- Bæredygtighed:
 - People: Bidrager jeres ide til løsning med værdi til samfundet og brugerne/kunderne?
 - Planet: Hvilken påvirkning har jeres løsning på miljøet?
 - Profit: Kan man tjene penge på jeres ide til løsning?
- Kan jeres idé skaleres – hvor stort er markedet, og hvor mange mennesker kan I nå ud til?
- Kan jeres idé realiseres... og af hvem/hvordan/hvornår/i samarbejde med hvem?

OBS!
Slet dette slide
inden aflevering

Green Challenge

green

innovation

week

ØNSKER TIL PITCH & FORMAT

Pitch

Hver gruppe har maksimalt 15 min. og kan bruges således (med mindre andet er aftalt):

- Ca. 5 min. til klargøring og skift
- Ca. 5-7 min. til selve jeres pitch
- Ca. 3-5 min. til dialog og feedback med Challenge-stiller

Format

Vi anbefaler ikke, at der afleveres/pitches mere end følgende 10 slides. Struktur og format skal helst overholdes.

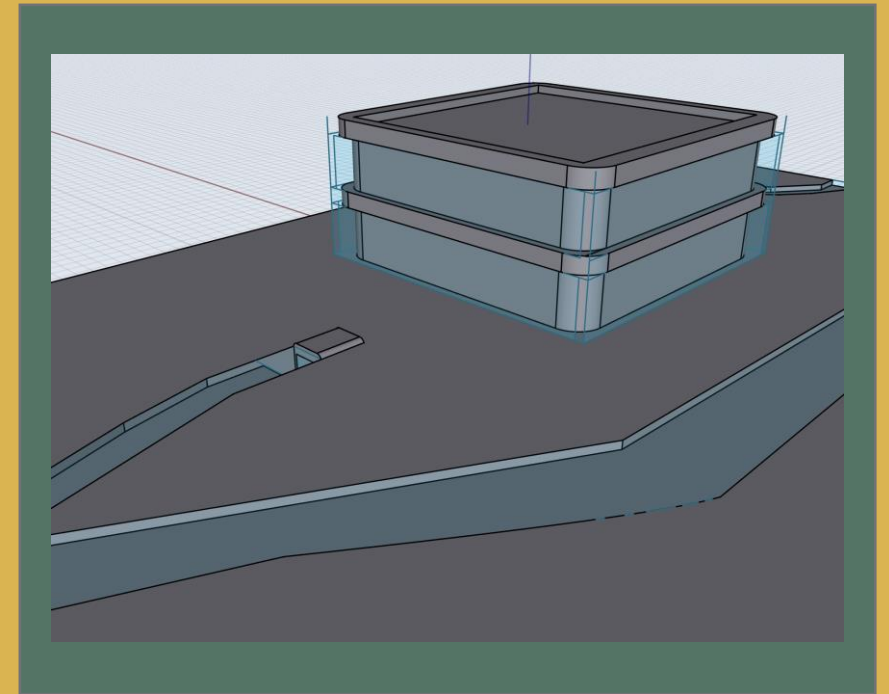
Aflevering

- Dokumentet skal afleveres som én samlet PDF eller Power Point. Undtagelse: Video-filer kan sendes separat.
- Dokumentet skal sendes til: trno@skivekommune.dk senest d. 2. november (medmindre andet er aftalt). I emnefeltet bedes du skrive "Løsningsforslag til Green Challenge 2021".

OBS!
Slet dette slide
inden aflevering

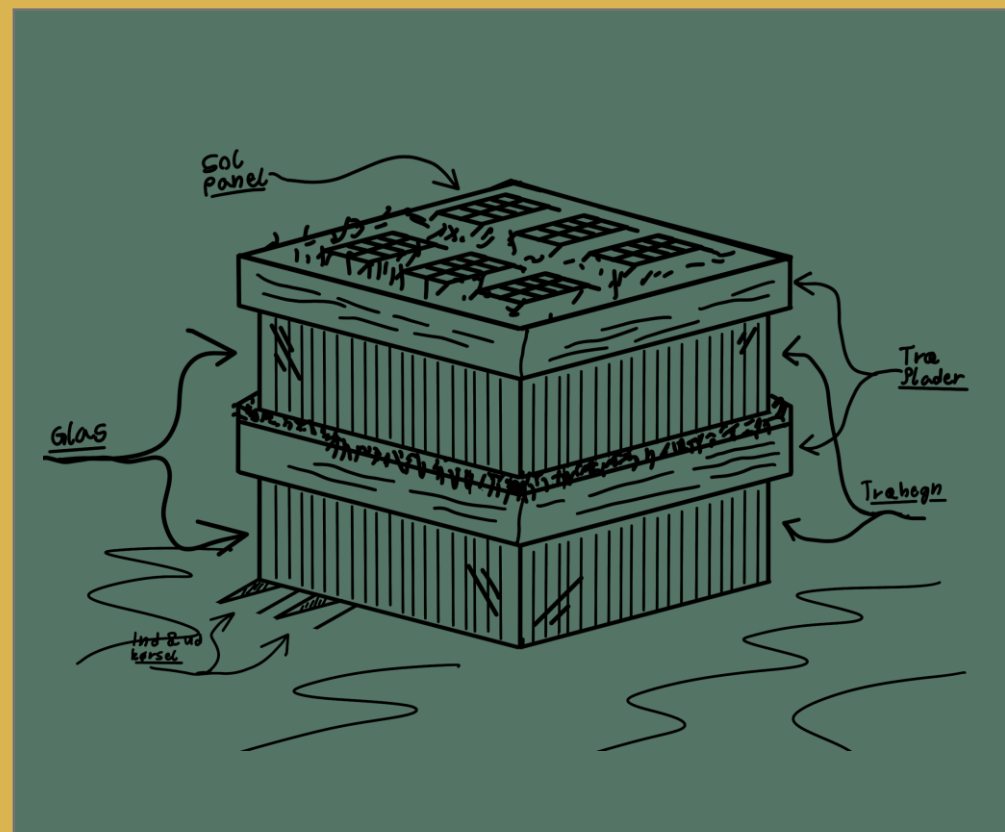
Parkeringshus med et twist.

Vi har valgt denne løsning fordi vi følte der manglede parkering i området. Vi har haft det grønne i tankerne da vi designene.



Hovedkoncept - parkeringshus

Parkerings pladsen skal laves i træ og skal dækkes i planter. Der vil forkommen solceller på taget så alle elbilerne på pladsen vil få gratis strøm og måske også af denne grund sætte gang i mere El salg.



Løsning af problem – 3D billede

Vi havde tænkt at løse vores problem som var mangel på parkering. Vi har også holdt den klimavenlig ved at bruge træ som hovedet elamanet i konstruktionen, samt at forbeholde pladserne til el køertøjer.

