

Upcycling af resttræ

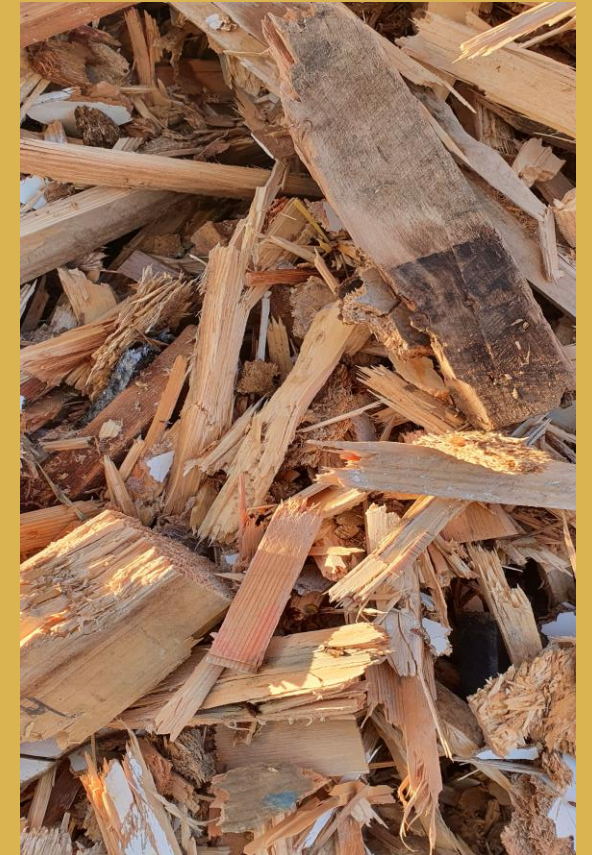


Hvorfor upcycle resttræ (1/2)

- Et samarbejde med Nomi4s

På baggrund af FN's 17 verdensmål, herunder hovedmål 12, har Nomi4s en interesse i at få genbrugt en større andel af deres resttræ

En del af resttræet bliver p.t. neddelt til spånpladeproduktion eller energiudnyttelse, hvormed der ikke er fokus på upcycling og cirkulær økonomi



Hvorfor upcycle resttræ (2/2)

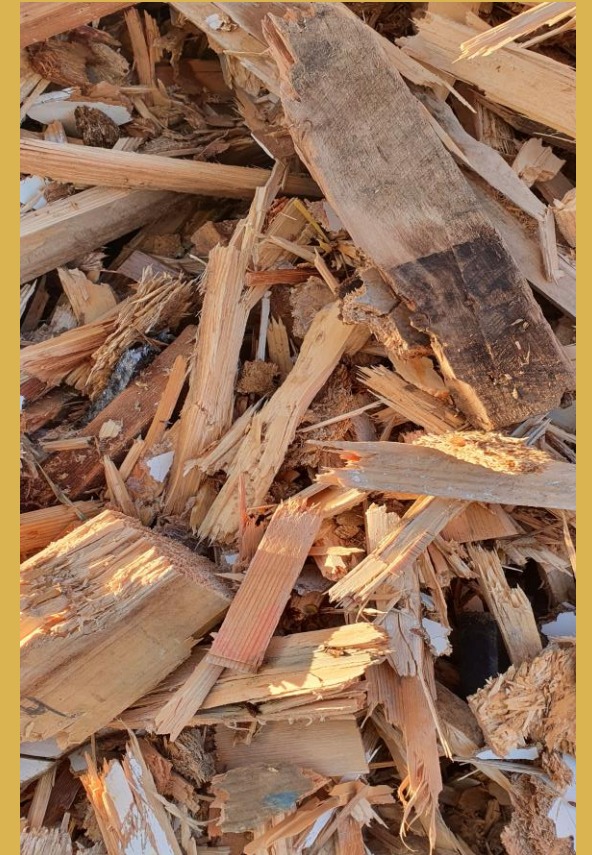
- Et samarbejde med Nomi4s

Det anslås, at der på årsbasis genereres ca. 395.000 tons genanvendeligt resttræ i Danmark

Mere end 100.000 tons heraf anslås at være genanvendeligt resttræ i rene fraktioner

Der er derfor potentiale for at genanvende mere resttræ, hvorved Nomi4s' mål kan opfyldes

Dette projekt vurderer markedspotentialet og problematikkerne for upcycling af resttræ, og hvad Nomi4s kan gøre for at upcycle mere resttræ



Proces (1/2) - Markedsanalyse

Markedsforholdene er blevet analyseret med henblik på fastlæggelse af markedskapaciteten

Markedsanalysen er udarbejdet med afsæt i essentielle rapporter og interessenter

Proces (2/2) - Strategiudvikling

Strategiudviklingen er baseret på følgende modeller:

- *Inddragelse af interessenter*
 - *Kvalitative interviews*
- *Ekstern strategianalyse*
 - *Markedssegmentering*
 - *Porter's Five Forces*
 - *PESTEL*
- *Intern strategianalyse*
 - *McKinsey 7-S*
 - *Marketing Mix*
- *SWOT*



Løsning (1/6) – En udfordrende proces

*Det kan blive udfordrende at
genanvende resttræ med fokus på
upcycling*

*Der er flere faktorer, der kan have
en negativ påvirkning på realisering
af projektet*

Løsning (2/6) - Udbud

Udbudslovgivning er en hæmsko for Nomi4, fordi loven gør det svært at lave købsaftaler med aftagervirksomheder

Udbuddene ender ofte hos private ressourcevirksomheder, som overtager ansvaret ift. genanvendelse af resttræ

Løsning (3/6) - Privatisering

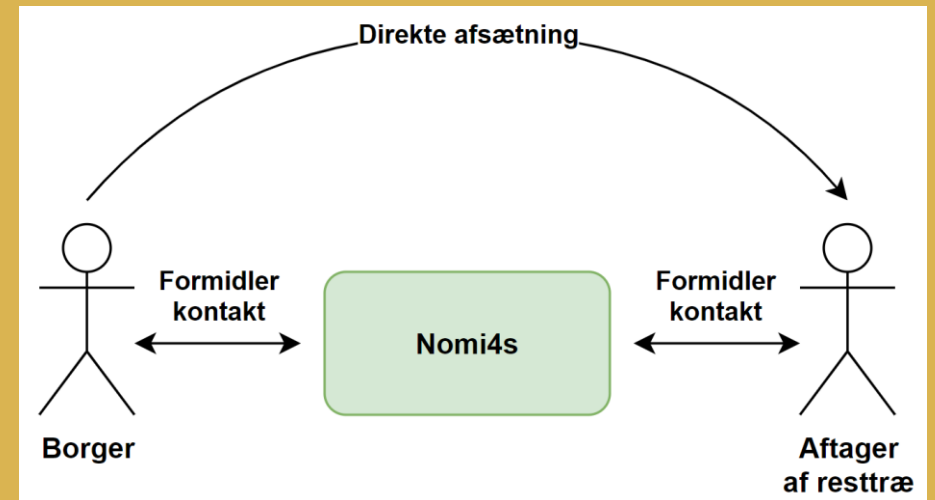
Ifølge klimaplanen fra 2020 er der et ønske om privatisering af affaldssektoren

Dette giver projektet en usikker fremtid, da affaldshåndtering og bortskaffelse vil tilfalde private aktører

Løsning (4/6) – Nomi4s som mellemed

En mulig løsning på projektet kan være, at Nomi4s kan agere som mellemed mellem borger, der indleverer træ, og en aftager, som kan bruge resttræet i en upcyclingsproces

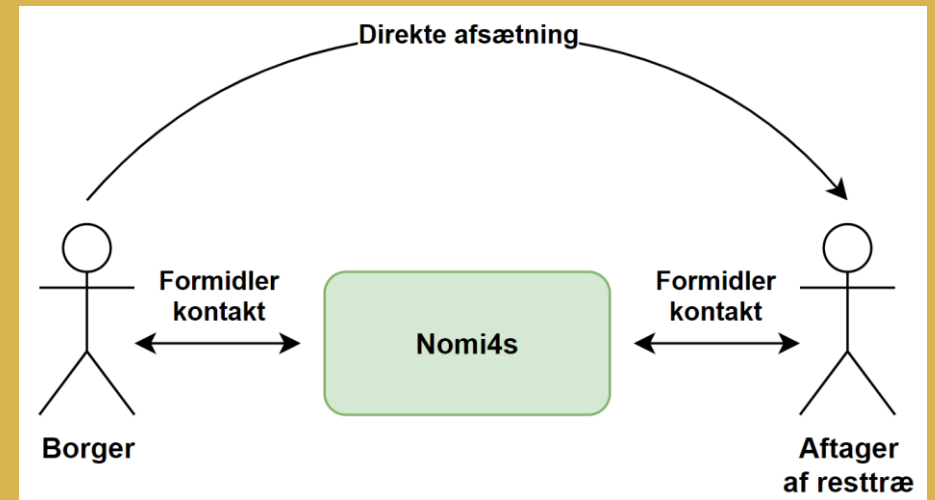
- Træet bliver leveret direkte til en mulig aftager, som kan behandle resttræet*



Løsning (5/6) – Nomi4s som mellemed

Fordelen ved denne model er, at træet helt undgår at komme ind på genbrugspladsen

- Træet undgår at blive beskadiget ved aflevering
- Nomi4s kan reducere omkostninger ved behandling af resttræ (transport, sortering og neddeling vil alt andet lige blive reduceret)
- Træet får ikke en "affaldstitel" på sig. Dertil kan træet bibeholde "historie" (f.eks. en historie om, hvor træet kommer fra)



Løsning (6/6) – Nomi4s som mellemed

For at imødegå denne løsning kræves yderligere analyse af, hvilke kompetencer og ressourcer Nomi4s skal have for at:

- 1. Efterkomme borgerens forventninger til indlevering af resttræ*
- 2. Aftagernes krav til kvalitet af resttræ*

Ovenstående punkter kan være udgangspunkt i et nyt projekt

